

REF. 04501 DISCOS DE SIERRAS HSS DIN 1837

HSS

DIN
1837

A

Características

Los discos de sierras circulares HSS conforme a la norma DIN 1837 son de dentado fino, dientes en flecha forma A. Con espacios entre los dientes relativamente pequeños.

Aplicación

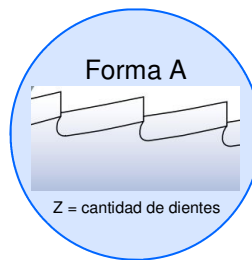
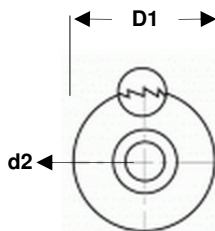
Se utilizan principalmente en el sector de la tornillería, de la orfebrería y de la micromecánica en general.

Para piezas de paredes delgadas y profundidades de corte reducidas.

Destinado al fresado de materiales quebradizos con arranque de viruta corta, se construyen con paso entre 0.8 a 6.3 mm., según su diámetro exterior y espesor.

Se utilizan para corte y ranuras de poca profundidad (3 a 4 mm), con el paso menor.

Mientras que los pasos mayores para ranurar o cortar perfiles de hasta 15mm.



Vc = m/min.	1. ACEROS				2. INOX		3. FUNDICION		4. TI	5. COBRE		6. AL / Mg			7. SINTETICOS		🔥	💧	❌	🔪
	1.1	1.2	1.3	1.4	2.1	2.2	3.1	3.2	4	5.1	5.2	6.1	6.2	6.3	7.1	7.2				
04501...	20	10	8		8	8	30	30		150	150	600	600	600	100	100		x	x	x

* (Ver grupos de materiales paginas 3 - 6) $r.p.m = \frac{Vc \times 1000}{\pi \times \varnothing}$

D1	Espesor	d2	Paso	Z	Forma	Código Hta
20	0.20	5	0.80	80	A	0450102002005
20	0.25	5	1.00	64	A	0450102002505
20	0.30	5	1.00	64	A	0450102003005
20	0.40	5	1.00	64	A	0450102004005
20	0.50	5	1.25	48	A	0450102005005
20	0.60	5	1.25	48	A	0450102006005
20	0.80	5	1.25	48	A	0450102008005
20	1.00	5	1.60	40	A	0450102010005
20	1.20	5	1.60	40	A	0450102012005
20	1.60	5	1.60	40	A	0450102016005
20	2.00	5	2.00	32	A	0450102020005
20	2.50	5	2.00	32	A	0450102025005
20	3.00	5	2.00	32	A	0450102030005
20	4.00	5	2.50	24	A	0450102040005
20	5.00	5	2.50	24	A	0450102050005
20	6.00	5	2.50	24	A	0450102060005
25	0.20	8	1.00	80	A	0450102502008
25	0.25	8	1.00	80	A	0450102502508
25	0.30	8	1.00	80	A	0450102503008
25	0.40	8	1.25	64	A	0450102504008
25	0.50	8	1.25	64	A	0450102505008
25	0.60	8	1.25	64	A	0450102506008
25	0.80	8	1.60	48	A	0450102508008
25	1.00	8	1.60	48	A	0450102510008
25	1.20	8	1.60	48	A	0450102512008
25	1.60	8	2.00	40	A	0450102516008
25	2.00	8	2.00	40	A	0450102520008
25	2.50	8	2.00	40	A	0450102525008
25	3.00	8	2.50	32	A	0450102530008
25	4.00	8	2.50	32	A	0450102540008
25	5.00	8	2.50	32	A	0450102550008
25	6.00	8	3.15	24	A	0450102560008
32	0.20	8	1.00	100	A	0450103202008
32	0.25	8	1.00	100	A	0450103202508
32	0.30	8	1.25	80	A	0450103203008
32	0.40	8	1.25	80	A	0450103204008
32	0.50	8	1.25	80	A	0450103205008
32	0.60	8	1.60	64	A	0450103206008
32	0.80	8	1.60	64	A	0450103208008
32	1.00	8	1.60	64	A	0450103210008
32	1.20	8	2.00	48	A	0450103212008

D1	Espesor	d2	Paso	Z	Forma	Código Hta
32	1.60	8	2.00	48	A	0450103216008
32	2.00	8	2.00	48	A	0450103220008
32	2.50	8	2.50	40	A	0450103225008
32	3.00	8	2.50	40	A	0450103230008
32	4.00	8	2.50	40	A	0450103240008
32	5.00	8	3.15	32	A	0450103250008
32	6.00	8	3.15	32	A	0450103260008
40	0.20	10	1.00	128	A	0450104002010
40	0.25	10	1.25	100	A	0450104002510
40	0.30	10	1.25	100	A	0450104003010
40	0.40	10	1.25	100	A	0450104004010
40	0.50	10	1.60	80	A	0450104005010
40	0.60	10	1.60	80	A	0450104006010
40	0.80	10	1.60	80	A	0450104008010
40	1.00	10	2.00	64	A	0450104010010
40	1.20	10	2.00	64	A	0450104012010
40	1.60	10	2.00	64	A	0450104016010
40	2.00	10	2.50	48	A	0450104020010
40	2.50	10	2.50	48	A	0450104025010
40	3.00	10	2.50	48	A	0450104030010
40	4.00	10	3.15	40	A	0450104040010
40	5.00	10	3.15	40	A	0450104050010
40	6.00	10	3.15	40	A	0450104060010
50	0.20	13	1.25	128	A	0450105002013
50	0.25	13	1.25	128	A	0450105002513
50	0.30	13	1.25	128	A	0450105003013
50	0.40	13	1.60	100	A	0450105004013
50	0.50	13	1.60	100	A	0450105005013
50	0.60	13	1.60	100	A	0450105006013
50	0.80	13	2.00	80	A	0450105008013
50	1.00	13	2.00	80	A	0450105010013
50	1.20	13	2.00	80	A	0450105012013
50	1.60	13	2.50	64	A	0450105016013
50	2.00	13	2.50	64	A	0450105020013
50	2.50	13	2.50	64	A	0450105025013
50	3.00	13	3.15	48	A	0450105030013
50	4.00	13	3.15	48	A	0450105040013
50	5.00	13	3.15	48	A	0450105050013
50	6.00	13	4.00	40	A	0450105060013
63	0.25	16	1.25	160	A	0450106302516
63	0.30	16	1.60	128	A	0450106303016

Para otras medidas y pasos consultar.

REF. 04501 DISCOS DE SIERRAS HSS DIN 1837

HSS

DIN
1837

A

Características

Los discos de sierras circulares HSS conforme a la norma DIN 1837 son de dentado fino, dientes en flecha forma A. Con espacios entre los dientes relativamente pequeños.

Aplicación

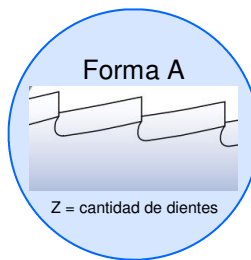
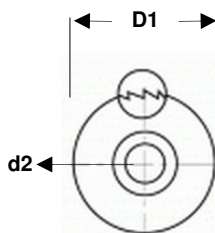
Se utilizan principalmente en el sector de la tornillería, de la orfebrería y de la micromecánica en general.

Para piezas de paredes delgadas y profundidades de corte reducidas.

Destinado al fresado de materiales quebradizos con arranque de viruta corta, se construyen con paso entre 0.8 a 6.3 mm., según su diámetro exterior y espesor.

Se utilizan para corte y ranuras de poca profundidad (3 a 4 mm), con el paso menor.

Mientras que los pasos mayores para ranurar o cortar perfiles de hasta 15mm.



Vc = m/min.	1. ACEROS				2. INOX		3. FUNDICION		4. TI	5. COBRE		6. AL / Mg			7. SINTETICOS		🔥	💧	🚫	🔧
	1.1	1.2	1.3	1.4	2.1	2.2	3.1	3.2	4	5.1	5.2	6.1	6.2	6.3	7.1	7.2				
04501...	20	10	8		8	8	30	30		150	150	600	600	600	100	100		x	x	x

* (Ver grupos de materiales paginas 3 - 6) $r.p.m = \frac{Vc \times 1000}{\pi \times \varnothing}$

D1	Espesor	d2	Paso	Z	Forma	Código Hta
63	0.40	16	1.60	128	A	0450106304016
63	0.50	16	1.60	128	A	0450106305016
63	0.60	16	2.00	100	A	0450106306016
63	0.80	16	2.00	100	A	0450106308016
63	1.00	16	2.00	100	A	0450106310016
63	1.20	16	2.50	80	A	0450106312016
63	1.60	16	2.50	80	A	0450106316016
63	2.00	16	2.50	80	A	0450106320016
63	2.50	16	3.15	64	A	0450106325016
63	3.00	16	3.15	64	A	0450106330016
63	4.00	16	3.15	64	A	0450106340016
63	5.00	16	4.00	48	A	0450106350016
63	6.00	16	4.00	48	A	0450106360016
80	0.30	22	1.60	160	A	0450108003022
80	0.40	22	1.60	160	A	0450108004022
80	0.50	22	2.00	128	A	0450108005022
80	0.60	22	2.00	128	A	0450108006022
80	0.80	22	2.00	128	A	0450108008022
80	1.00	22	2.50	100	A	0450108010022
80	1.20	22	2.50	100	A	0450108012022
80	1.60	22	2.50	100	A	0450108016022
80	2.00	22	3.15	80	A	0450108020022
80	2.50	22	3.15	80	A	0450108025022
80	3.00	22	3.15	80	A	0450108030022
80	4.00	22	4.00	64	A	0450108040022
80	5.00	22	4.00	64	A	0450108050022
80	6.00	22	4.00	64	A	0450108060022
100	0.50	22	2.00	160	A	0450110005022
100	0.60	22	2.00	160	A	0450110006022
100	0.80	22	2.50	128	A	0450110008022
100	1.00	22	2.50	128	A	0450110010022
100	1.20	22	2.50	128	A	0450110012022
100	1.60	22	3.15	100	A	0450110016022
100	2.00	22	3.15	100	A	0450110020022
100	2.50	22	3.15	100	A	0450110025022
100	3.00	22	4.00	80	A	0450110030022
100	4.00	22	4.00	80	A	0450110040022
100	5.00	22	4.00	80	A	0450110050022
100	6.00	22	5.00	64	A	0450110060022
125	0.60	22	2.50	160	A	0450112506022

D1	Espesor	d2	Paso	Z	Forma	Código Hta
125	0.80	22	2.50	160	A	0450112508022
125	1.00	22	2.50	160	A	0450112510022
125	1.20	22	3.15	128	A	0450112512022
125	1.60	22	3.15	128	A	0450112516022
125	2.00	22	3.15	128	A	0450112520022
125	2.50	22	4.00	100	A	0450112525022
125	3.00	22	4.00	100	A	0450112530022
125	4.00	22	4.00	100	A	0450112540022
125	5.00	22	5.00	80	A	0450112550022
125	6.00	22	5.00	80	A	0450112560022
160	1.00	32	3.15	160	A	0450116010032
160	1.20	32	3.15	160	A	0450116012032
160	1.60	32	3.15	160	A	0450116016032
160	2.00	32	4.00	128	A	0450116020032
160	2.50	32	4.00	128	A	0450116025032
160	3.00	32	4.00	128	A	0450116030032
160	4.00	32	5.00	100	A	0450116040032
160	5.00	32	5.00	100	A	0450116050032
160	6.00	32	5.00	100	A	0450116060032
200	1.00	32	3.15	200	A	0450120010032
200	1.20	32	3.15	200	A	0450120012032
200	1.60	32	4.00	160	A	0450120016032
200	2.00	32	4.00	160	A	0450120020032
200	2.50	32	4.00	160	A	0450120025032
200	3.00	32	5.00	128	A	0450120030032
200	4.00	32	5.00	128	A	0450120040032
200	5.00	32	5.00	128	A	0450120050032
200	6.00	32	6.30	100	A	0450120060032
250	1.60	32	4.00	200	A	0450125016032
250	2.00	32	4.00	200	A	0450125020032
250	2.50	32	5.00	160	A	0450125025032
250	3.00	32	5.00	160	A	0450125030032
250	4.00	32	5.00	160	A	0450125040032
250	5.00	32	6.30	128	A	0450125050032
250	6.00	32	6.30	128	A	0450125060032
315	2.50	40	5.00	200	A	0450131525040
315	3.00	40	5.00	200	A	0450131530040
315	4.00	40	6.30	160	A	0450131540040
315	5.00	40	6.30	160	A	0450131550040
315	6.00	40	6.30	160	A	0450131560040

Para otras medidas y pasos consultar.

REF. 04502 DISCOS DE SIERRAS HSS DIN 1838

HSS

DIN
1838

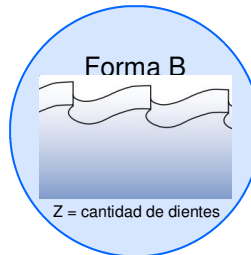
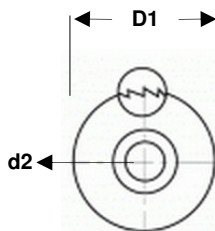
B

Características

Los discos de sierras circulares HSS conforme a la norma DIN 1838.
Dentado basto curvo forma B.
Con espacios entre dientes relativamente grandes.

Aplicación

Se utilizan principalmente en el sector de la tornillería, de la orfebrería y de la micromecánica en general.
Dentado destinado al fresado de ranuras profundas en materiales de viruta larga se construyen con pasos desde 3.15 mm hasta 12.5 mm, según su diámetro exterior y espesor pudiendo efectuar ranuras o cortes hasta de 100 mm de profundidad.



Vc = m/min.	1. ACEROS				2. INOX		3.FUNDICION		4.TI	5. COBRE		6. AL / Mg			7.SINTETICOS		🔥	💧	❌	🔪
	1.1	1.2	1.3	1.4	2.1	2.2	3.1	3.2	4	5.1	5.2	6.1	6.2	6.3	7.1	7.2				
04502...	20	10	8		8	8	30	30		150	150	600	600	600	100	100		x	x	x

* (Ver grupos de materiales paginas 3 - 6) r.p.m = $Vc \times 1000 / \pi \times \varnothing$

D1	Espesor	D2	Paso	Z	Forma	Código Hta
50	0.50	13	3.15	48	B	0450205005013
50	0.60	13	3.15	48	B	0450205006013
50	0.80	13	4.00	40	B	0450205008013
50	1.00	13	4.00	40	B	0450205010013
50	1.20	13	4.00	40	B	0450205012013
50	1.60	13	5.00	32	B	0450205016013
50	2.00	13	5.00	32	B	0450205020013
50	2.50	13	5.00	32	B	0450205025013
50	3.00	13	6.30	24	B	0450205030013
50	4.00	13	6.30	24	B	0450205040013
50	5.00	13	6.30	24	B	0450205050013
50	6.00	13	8.00	20	B	0450205060013
63	0.50	16	3.15	64	B	0450206305016
63	0.60	16	4.00	48	B	0450206306016
63	0.80	16	4.00	48	B	0450206308016
63	1.00	16	4.00	48	B	0450206310016
63	1.20	16	5.00	40	B	0450206312016
63	1.60	16	5.00	40	B	0450206316016
63	2.00	16	5.00	40	B	0450206320016
63	2.50	16	6.30	32	B	0450206315016
63	3.00	16	6.30	32	B	0450206330016
63	4.00	16	6.30	32	B	0450206340016
63	5.00	16	8.00	24	B	0450206350016
63	6.00	16	8.00	24	B	0450206360016
80	0.60	22	4.00	64	B	0450208006022
80	0.80	22	4.00	64	B	0450208008022
80	1.00	22	5.00	48	B	0450208010022
80	1.20	22	5.00	48	B	0450208012022
80	1.60	22	5.00	48	B	0450208016022
80	2.00	22	6.30	40	B	0450208020022
80	2.50	22	6.30	40	B	0450208025022
80	3.00	22	6.30	40	B	0450208030022
80	4.00	22	8.00	32	B	0450208040022
80	5.00	22	8.00	32	B	0450208050022
80	6.00	22	8.00	32	B	0450208060022
100	0.60	22	4.00	80	B	0450210006022
100	0.80	22	5.00	64	B	0450210008022
100	1.00	22	5.00	64	B	0450210010022
100	1.20	22	5.00	64	B	0450210012022
100	1.60	22	6.30	48	B	0450210016022
100	2.00	22	6.30	48	B	0450210020022
100	2.50	22	6.30	48	B	0450210025022

D1	Espesor	d2	Paso	Z	Forma	Código Hta
100	3.00	22	8.0	40	B	0450210030022
100	4.00	22	8.0	40	B	0450210040022
100	5.00	22	8.0	40	B	0450210050022
100	6.00	22	10.0	32	B	0450210060022
125	0.80	22	5.0	80	B	0450212508022
125	1.00	22	5.0	80	B	0450212510022
125	1.20	22	6.3	64	B	0450212512022
125	1.60	22	6.3	64	B	0450212516022
125	2.00	22	6.3	64	B	0450212520022
125	2.50	22	8.0	48	B	0450212525022
125	3.00	22	8.0	48	B	0450212530022
125	4.00	22	8.0	48	B	0450212540022
125	5.00	22	10.0	40	B	0450212550022
125	6.00	22	10.0	40	B	0450212560022
160	1.00	32	6.3	80	B	0450216010032
160	1.60	32	6.3	80	B	0450216016032
160	2.00	32	8.0	64	B	0450216020032
160	2.50	32	8.0	64	B	0450216025032
160	3.00	32	8.0	64	B	0450216030032
160	4.00	32	10.0	48	B	0450216040032
160	5.00	32	10.0	48	B	0450216050032
160	6.00	32	10.0	48	B	0450216060032
200	1.20	32	6.3	100	B	0450220012032
200	1.60	32	8.0	80	B	0450220016032
200	2.00	32	8.0	80	B	0450220020032
200	2.50	32	8.0	80	B	0450220025032
200	3.00	32	10.0	64	B	0450220030032
200	4.00	32	10.0	64	B	0450220040032
200	5.00	32	10.0	64	B	0450220050032
200	6.00	32	12.5	48	B	0450220060032
250	1.60	32	8.0	100	B	0450225016032
250	2.00	32	8.0	100	B	0450225020032
250	2.50	32	10.0	80	B	0450225025032
250	3.00	32	10.0	80	B	0450225030032
250	4.00	32	10.0	80	B	0450225040032
250	5.00	32	12.5	64	B	0450225050032
250	6.00	32	12.5	64	B	0450225060032
315	2.50	40	10.0	100	B	0450231525040
315	3.00	40	10.0	100	B	0450231530040
315	4.00	40	12.5	80	B	0450231540040
315	5.00	40	12.5	80	B	0450231550040
315	6.00	40	12.5	80	B	0450231560040

Para otras medidas y pasos consultar.