

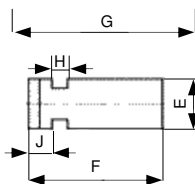
GARRAS BLANDAS MONOBLOQUE JUEGOS DE 3 Y 4 UDS

Características

Juegos de 3 piezas y 4 piezas.
De garras blandas monobloque intercambiables.

Aplicación

Para procesos de sujeción de piezas de trabajo.
Ideales para platos TOS universales y de otras marcas.



D	E	F	G	H	J	S	Cód. Hta 3 GARRAS	Cód. Hta 4 GARRAS
80	10	27.9	37.2	5	5.9	6	201043080	201044080
100	14	34.9	43.2	7	5.9	6	201043100	201044100
125	16	36.9	53.2	7	5.9	6	201043125	201044125
160	18	43.1	67.9	7	7.4	6	201043160	201044160
200	22	55.1	75.9	8	9.9	8	201043200	201044200
250	25	59.1	99.4	8	9.9	8	201043250	201044250
315	32	72.4	124.0	12	11.9	10	201043315	201044315
400	32	87.4	153.5	12	14.9	12	201043400	201044400

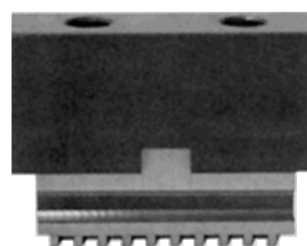
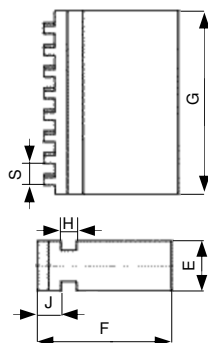
GARRAS BLANDAS (2 CUERPOS) JUEGOS DE 3 Y 4 UDS

Características

Juegos de 3 piezas y 4 piezas de (garras blandas 2 cuerpos), intercambiables.

Aplicación

Para procesos de sujeción de piezas de trabajo. Ideales para platos TOS y de otras marcas.



D	E	F	G	H	J	S	Cód. Hta 3 GARRAS SUPERIOR	Cód. Hta 3 GARRAS INFERIOR	Cód. Hta 4 GARRAS SUPERIOR	Cód. Hta 4 GARRAS INFERIOR
80	10	27.9	37.2	5	5.9	6	201053080S	201053080I	201054080S	201054080I
100	14	34.9	43.2	7	5.9	6	201053100S	201053100I	201054100S	201054100I
125	16	36.9	53.2	7	5.9	6	201053125S	201053125I	201054125S	201054125I
160	18	43.1	67.9	7	7.4	6	201053160S	201053160I	201054160S	201054160I
200	22	55.1	75.9	8	9.9	8	201053200S	201053200I	201054200S	201054200I
250	25	59.1	99.4	8	9.9	8	201053250S	201053250I	201054250S	201054250I
315	32	72.4	124.0	12	11.9	10	201053315S	201053315I	201054315S	201054315I
400	32	87.4	153.5	12	14.9	12	201053400S	201053400I	201054400S	201054400I

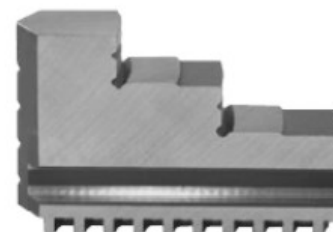
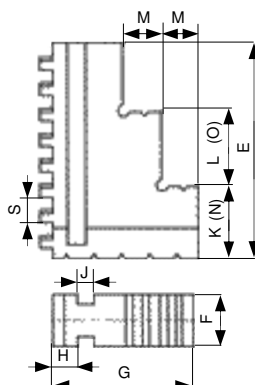
GARRAS DURAS DE INTERIORES JUEGOS DE 3 Y 4 UDS

Características

Juegos de 3 piezas y 4 piezas de (garras duras de interiores), intercambiables.

Aplicación

Para procesos de sujeción de piezas de trabajo. Ideales para platos TOS y de otras marcas.



D	E	F	G	H	J	K1	L1	M	N2	O2	S	Cód. Hta 3 GARRAS Interiores	Cód. Hta 4 GARRAS Interiores
80	35.5	10	27.0	5.9	5	10.5	12.5	6	11.0	12.5	6	201033080I	201034080I
100	41.5	14	34.0	5.9	7	10.5	17.0	8	11.0	17.0	6	201033100I	201034100I
125	51.5	16	36.0	5.9	7	13.0	20.5	8	13.5	20.7	6	201033125I	201034125I
160	66.0	18	42.0	7.4	7	21.5	20.5	10	22.0	20.5	6	201033160I	201034160I
200	74.0	22	54.0	9.9	8	20.0	36.0	12	16.0	36.0	8	201033200I	201034200I
250	97.5	25	58.0	9.9	8	22.5	49.0	14	25.0	49.0	8	201033250I	201034250I
315	123.0	32	71.0	11.9	12	27.5	62.0	16	30.5	62.0	10	201033315I	201034315I
400	152.5	32	86.0	14.9	12	41.5	66.0	20	43.0	66.0	12	201033400I	201034400I

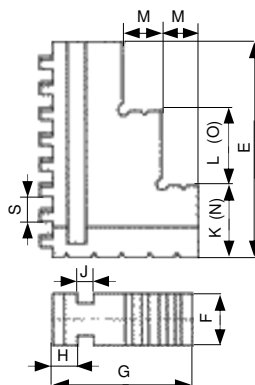
GARRAS DURAS DE EXTERIORES JUEGOS DE 3 Y 4 UDS

Características

Juegos de 3 piezas y 4 piezas de (garras duras de exteriores), intercambiables.

Aplicación

Para procesos de sujeción de piezas de trabajo. Ideales para platos TOS y de otras marcas.



D	E	F	G	H	J	K1	L1	M	N2	O2	S	Cód. Hta 3 GARRAS Exteriores	Cód. Hta 4 GARRAS Exteriores
80	35.5	10	27.0	5.9	5	10.5	12.5	6	11.0	12.5	6	201033080E	201034080E
100	41.5	14	34.0	5.9	7	10.5	17.0	8	11.0	17.0	6	201033100E	201034100E
125	51.5	16	36.0	5.9	7	13.0	20.5	8	13.5	20.7	6	201033125E	201034125E
160	66.0	18	42.0	7.4	7	21.5	20.5	10	22.0	20.5	6	201033160E	201034160E
200	74.0	22	54.0	9.9	8	20.0	36.0	12	16.0	36.0	8	201033200E	201034200E
250	97.5	25	58.0	9.9	8	22.5	49.0	14	25.0	49.0	8	201033250E	201034250E
315	123.0	32	71.0	11.9	12	27.5	62.0	16	30.5	62.0	10	201033315E	201034315E
400	152.5	32	86.0	14.9	12	41.5	66.0	20	43.0	66.0	12	201033400E	201034400E

CONTRAPLATOS DIN 55027 PARA PLATOS UNIVERSALES TOS

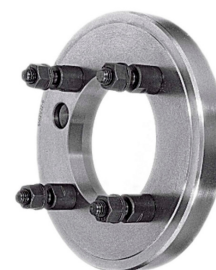
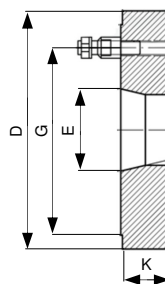
DIN
55027

Características

Contraplatos de cono corto.
Construcción según Din 55027.

Aplicación

Ideales para platos universales TOS y de otras marcas.
Para el montaje posterior en platos de torno Din 6350 con asiento cilíndrico de centrado.



D	Cono	E	G	K	Cód. Hta
125	4	63.50	85.0	14.5	20109125063
160	4	63.50	85.0	14.5	20109160063
160	5	82.50	104.8	14.5	20109160082
200	5	82.50	104.8	19.5	20109200082
200	6	106.30	133.4	19.5	20109200106
250	6	106.30	133.4	23.5	20109250106
315	6	106.30	133.4	22.5	20109315106
315	8	139.70	171.4	29.5	20109315139
400	8	139.70	171.4	23.5	20109400139
400	11	196.80	235.0	29.5	20109400196