

CONTRAPLATOS DIN 55027 PARA PLATOS UNIVERSALES TOS

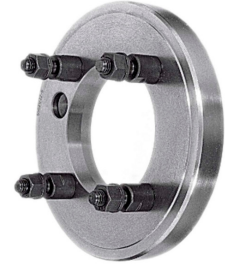
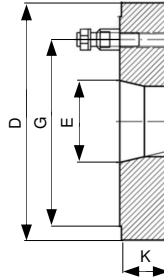
DIN
55027

Características

Contraplatos de cono corto.
Construcción según Din 55027.

Aplicación

Ideales para platos universales TOS y de otras marcas.
Para el montaje posterior en platos de torno Din 6350 con asiento cilíndrico de centrado.



D	Cono	E	G	K	Cód. Hta
125	4	63.50	85.0	14.5	20109125063
160	4	63.50	85.0	14.5	20109160063
160	5	82.50	104.8	14.5	20109160082
200	5	82.50	104.8	19.5	20109200082
200	6	106.30	133.4	19.5	20109200106
250	6	106.30	133.4	23.5	20109250106
315	6	106.30	133.4	22.5	20109315106
315	8	139.70	171.4	29.5	20109315139
400	8	139.70	171.4	23.5	20109400139
400	11	196.80	235.0	29.5	20109400196

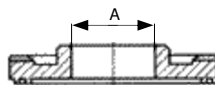
CORONAS PARA PLATOS UNIVERSALES TOS

Características

Coronas espirales para 3 y 4 garras

Aplicación

Coronas para platos universales Tos.



A	B	Cód. Hta
80	30	20106080
100	40	20106100
125	50	20106125
160	84	20106160
200	100	20106200
250	132	20106250
315	168	20106315
400	225	20106400

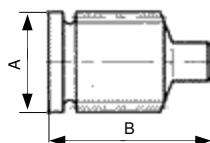
PIÑONES PARA PLATOS UNIVERSALES TOS

Características

Piñón de repuesto.

Aplicación

para platos de tornos universales Tos.



D	A	B	Cód. Hta
80	22.0	28.5	20107080
100	22.0	34.0	20107100
125	22.0	43.0	20107125
160	25.0	43.0	20107160
200	27.0	59.0	20107200
250	33.0	66.5	20107250
315	40.0	84.0	20107315
400	44.0	102.0	20107400

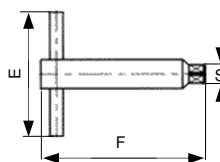
LLAVES PARA PLATOS UNIVERSALES TOS

Características

Llave de apriete de seguridad.

Aplicación

Para platos universales TOS y de otras marcas según norma Din 6350.



D	E	F	S	Cód. Hta
80	105	65	6	20108080
100	130	75	8	20108100
125	170	95	8	20108125
160	200	115	9	20108160
200	260	145	11	20108200
250	315	165	12	20108250
315	350	180	14	20108315
400	450	250	17	20108400